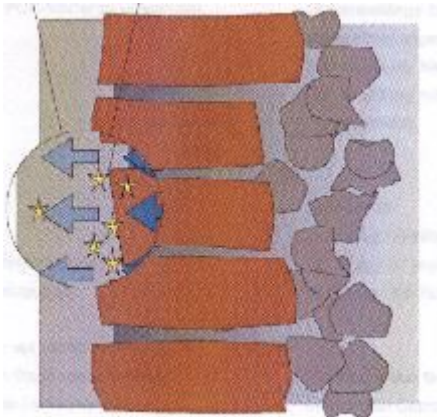


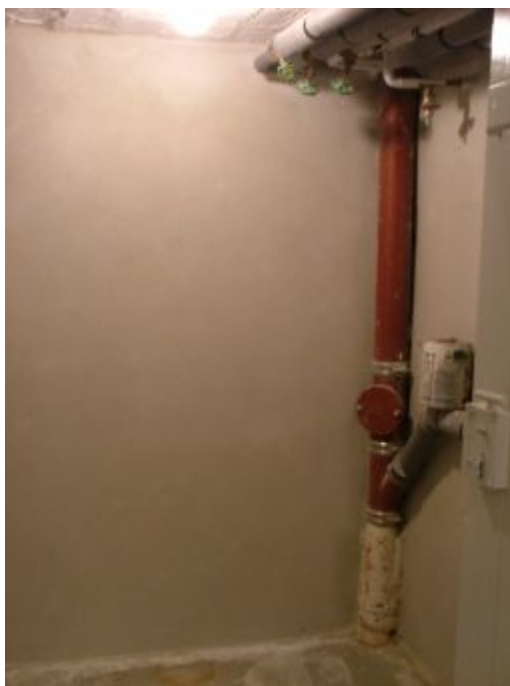
FLÄCHENENTFEUCHTUNG mit SANIERPUTZ WTA weiß/grau

Mauerwerksoberflächenentfeuchtung unter Verwendung eines Diffusionsoffenen, salzresistenten, hochdruckfestem Sanierputz für die flächige Instandsetzung selbst stark feuchte- und salzbelasteter Untergründe.

Auf Grund seiner hohen Porosität und Hydrophobierung ermöglicht der atmungsaktive, wasserabweisende, Sanierputz die schadenfreie Trocknung und Entsalzung des Mauerwerks selbst bei hohen Salzgehalten. Er verhindert die Bildung von Kondenswasser und verbessert die Wärmedämmung.



vorher



nachher