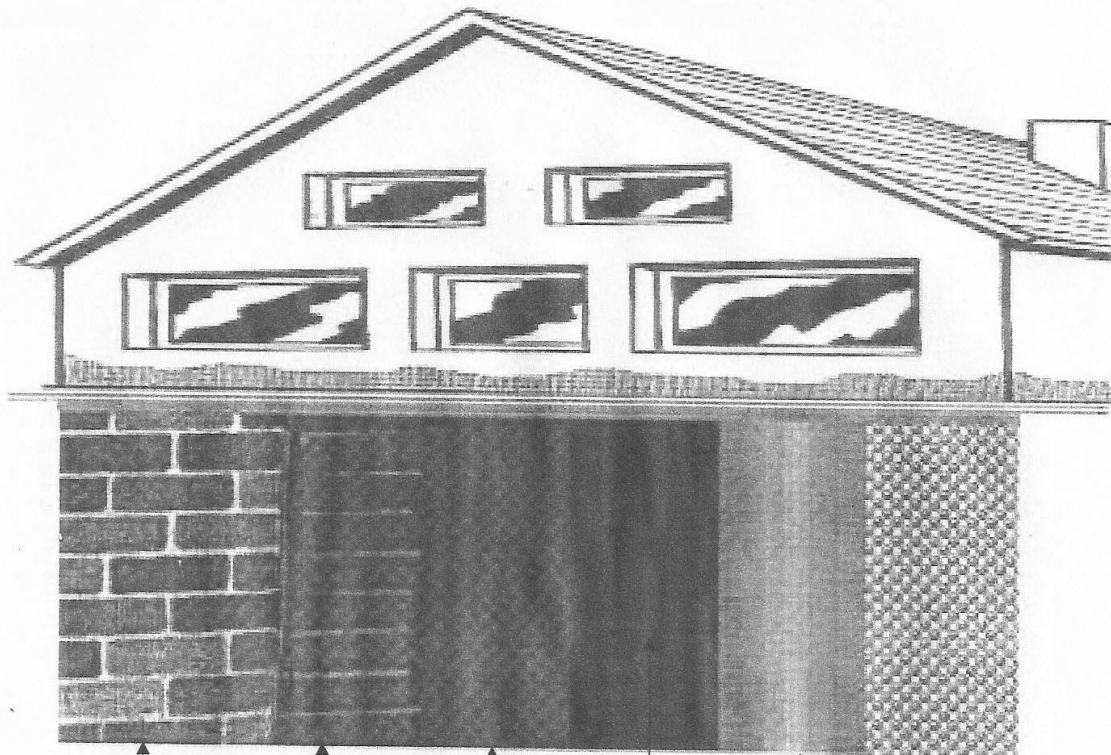


## TECHNISCHE BESCHREIBUNG

### ANORDNUNG DER AUßEN-VERTIKAL-ISOLIERUNG



Freigelegtes und  
gesäubertes  
Kelleraußenmauerwerk

Haftgrundierung  
mit einem Polymer/- Silikat-  
oder KMB.-Bitumenvoranstrich.

Zweikomponenten-  
Bitumen-Kautschuk-Hauptabdichtung  
mit Glasgewebeeinlage

Bitumen-Kautschuk-  
Emulsion  
(Flüssigfolienanstrich)

Schutzmembrane  
PE-Folienplane 200 MH  
oder  
MS- Wurzelschutzplane

Verfüllschutz in  
Perimeterdämmung  
Styrodurplatten mit Stufenfalz  
30 mm. (Standard)  
oder bis zu 80 mm. g. A.

Abdichtung erfolgt in  
Ausformung einer Bitumen-Kautschuk-  
Hohlkehle  
am Fundament-/ Wandanschluss

Abdichtung erfolgt im  
Erhalt der Statik  
ca. 30 cm. über  
Fundamentanschluss

